

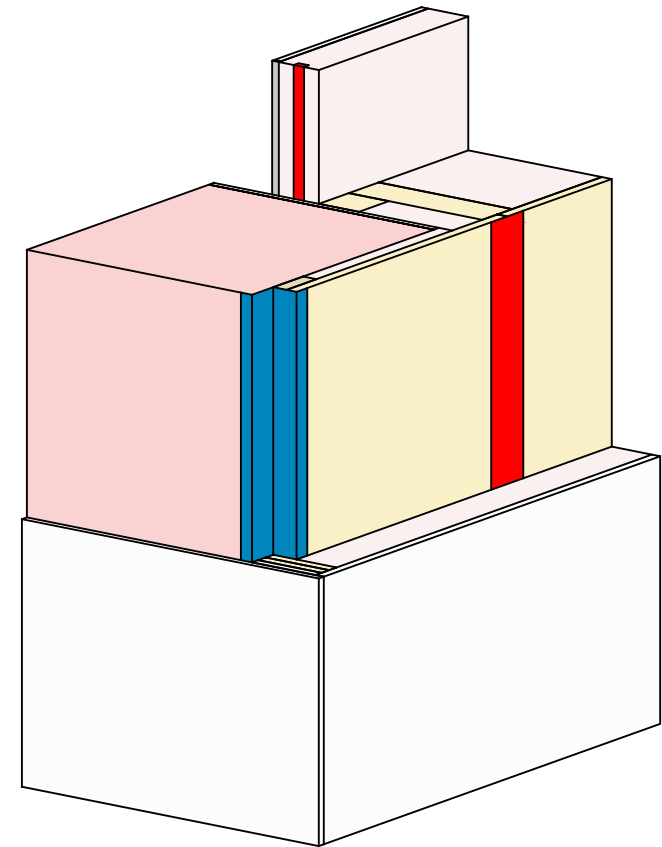
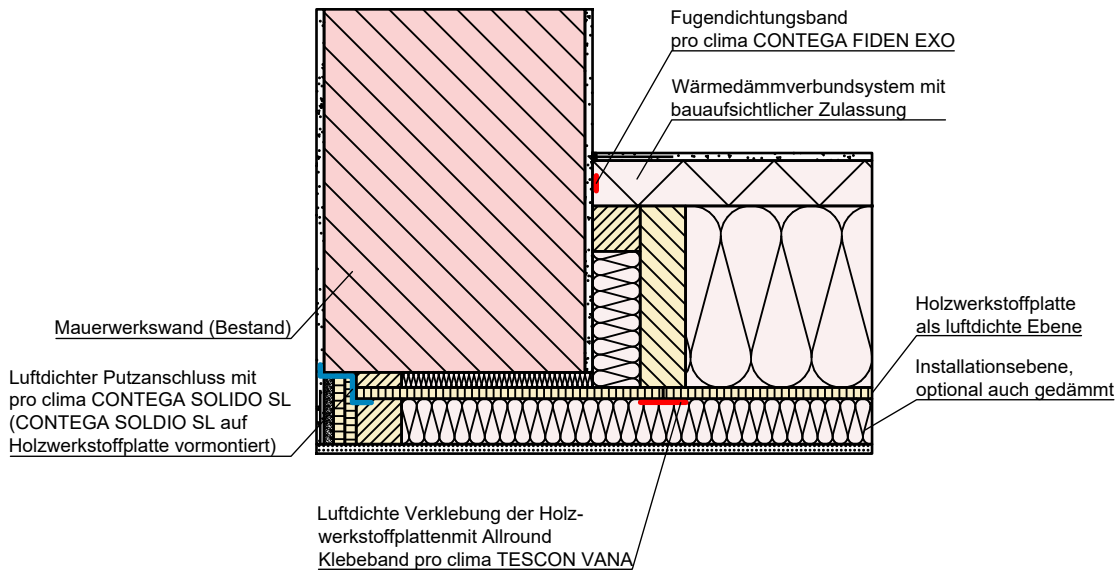
Holzrahmenbau | Anschluss an Mauerwerkswand Var.1

Luftdichte Verklebung der Holzwerkstoffplatten durch pro clima TESCON VANA. Luftdichter Putzanschluss mit pro clima CONTEGA SOLIDO SL.

Konstruktionsaufbau exemplarisch zur Darstellung der Luft- und Winddichtungsebene. Bitte beachten Sie bei der Planung und Ausführung die entsprechenden, aktuell gültigen Regeln der Technik sowie die jeweiligen pro clima Einsatz- und Verarbeitungsempfehlungen (Stand: August 21).

pro clima ... und die Dämmung ist perfekt





Holzrahmenbau | Anschluss an Mauerwerkswand Var.2

Luftdichte Verklebung der Holzwerkstoffplatten durch pro clima TESCON VANA. Luftdichter Putzanschluss mit pro clima CONTEGA SOLIDO SL.

Konstruktionsaufbau exemplarisch zur Darstellung der Luft- und Winddichtungsebene. Bitte beachten Sie bei der Planung und Ausführung die entsprechenden, aktuell gültigen Regeln der Technik sowie die jeweiligen pro clima Einsatz- und Verarbeitungsempfehlungen (Stand: August 21).

pro clima ... und die Dämmung ist perfekt